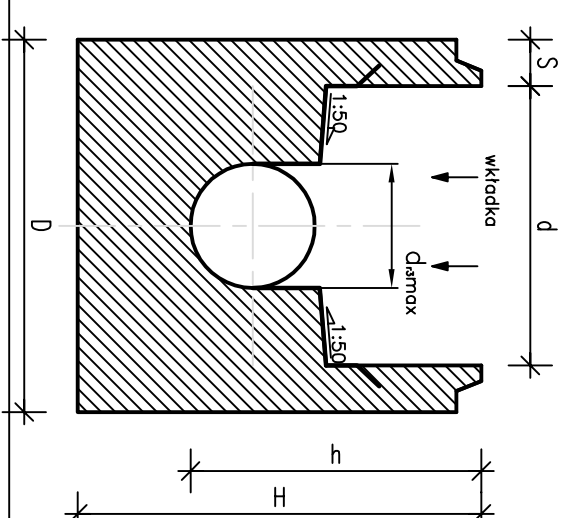
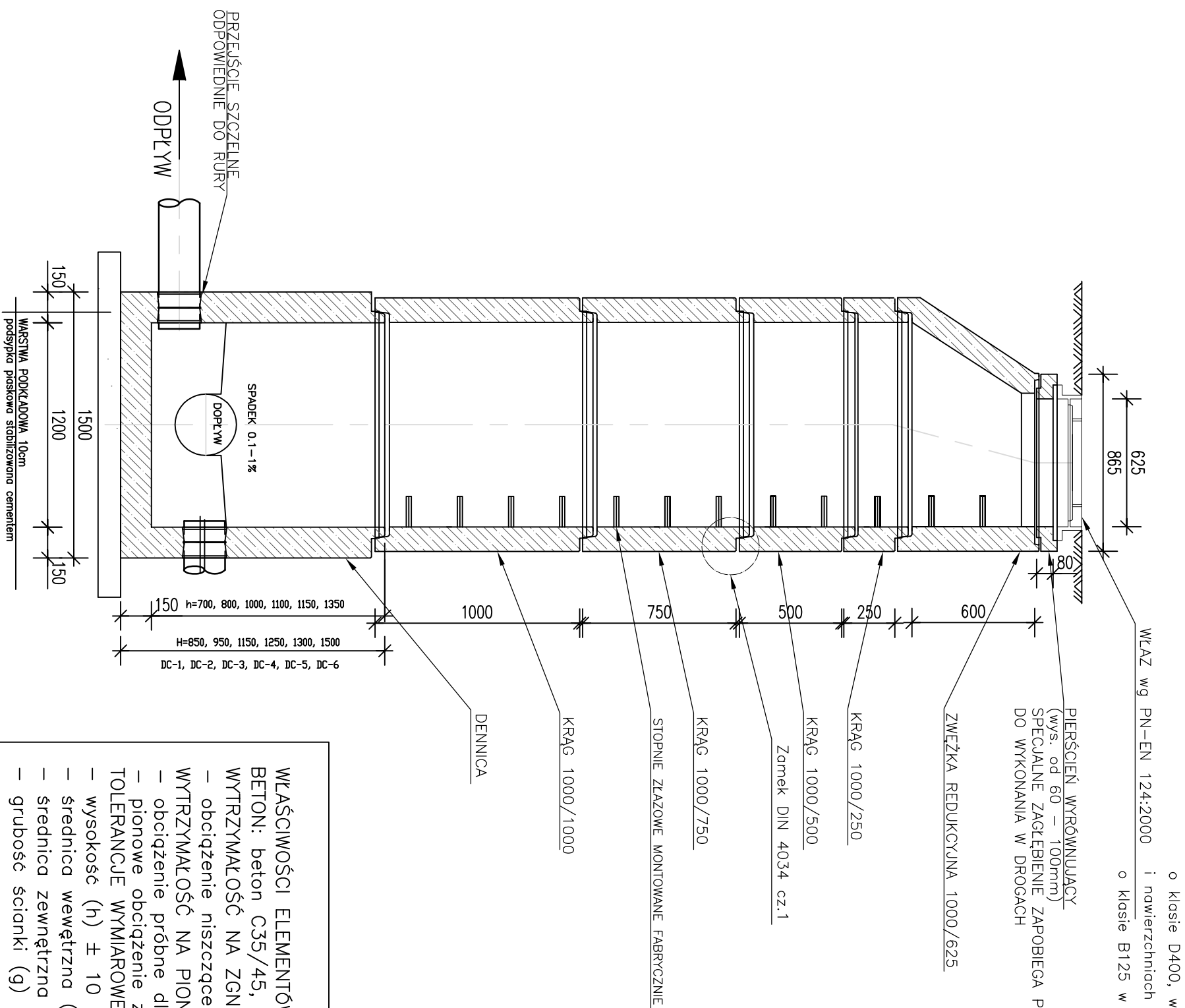
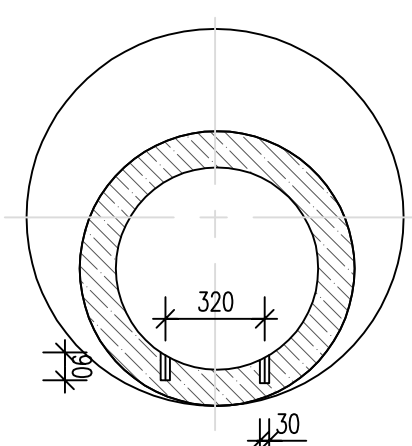


RZUT Z GÓRY



UWAGA!

BETONOWA STUJDIENKA PREFABRYKOWANA Z WKŁADKĄ WYKONANĄ Z POLIURETANU – PU

DENNICA STUDIENKI WYKONANA JAKO MONOLITYCZNA, PREFABRYKOWANA, Z FABRYCZNIE ZABETONOWANĄ WKŁADKĄ Z POLIURETANU, JAKO KINETA GŁÓWNA WRAZ Z ENWENTUALNYMI DOPŁYWAMI BOCZNYMI, POŁĄCZONA Z PRZEJŚCIAMI SZCZELNYMI WYPOSAŻONYMI W USZCZELKI DLA PRZYTĄCZENIA RUR W ŚCIANIE STUDIUM

WŁAŚCIWOŚCI ELEMENTÓW:

BETON: beton C35/45, wodoszczelność W-8, nasiąkliwość $\leq 5\%$,
WYTRZYMAŁOŚĆ NA ZGIĘCIANIE KRĘGÓW:

WYTRZYMAŁOŚĆ NA PIONOWE OBCIĄŻENIE ZGNIATAJĄCE POKRYWY

– pionowe obciążenie zgniatające ≥ 300 kN,
TOLERANCJE WYMIAROWE ELEMENTU:

- wysokość (h) ± 10 mm
- średnica wewnętrzna (DN_{wew}) ± 5 mm
- średnica zewnętrzna (DN_{zew}) ± 5 mm
- grubość ścianki (g) ± 5 mm.

STUDNIŁE SPEŁNIAJĄ WYMAGANIA NORMY PN-EN 1917
(ZGODNIE Z AKTUALNYMI DEKLARACJAMI ZGODNOŚĆ).

Biuro Projektowe	FIRMA BUDOWLANA "BIO-SYSTEM" PRACOWNIA PROJEKTOWA ul. Grochowskiego 7/1 97-300 Piotrków Trybunalski tel./fax: 44 737 89 41 e-mail: biuro@bio-system.pl	
	GMINA WIELUŃ Plac Kazimierza Wielkiego 1 98-300 Wieluń	
Zamawiający		
Projekt	"Budowa sieci kanalizacji sanitarnej - Dąbrowa ul. Torowa, gmina Wieluń"	
Projektował	mgr inż. Artur Kozłowski	Podpis
E-mail	artur.kozlowski@bio-system.pl	Nr uprawnień 24/02/WKL
Opracował	mgr inż. Michał Możdżid	Podpis
E-mail	michal.mozdzid@bio-system.pl	
Sprawdził	mgr inż. Marcin Kozmierzczok	Podpis
E-mail	-	Nr uprawnień LOD/1288/PWOS.09
Treść rysunku		
SCHEMAT STUDIUM BETONOWEJ Ø 1200 mm		
Branża	SANITARNA	Data opracowania
Faza projektu	PROJEKT BUDOWLANY	Skala 1:25
		Nr arkusza ST-01